




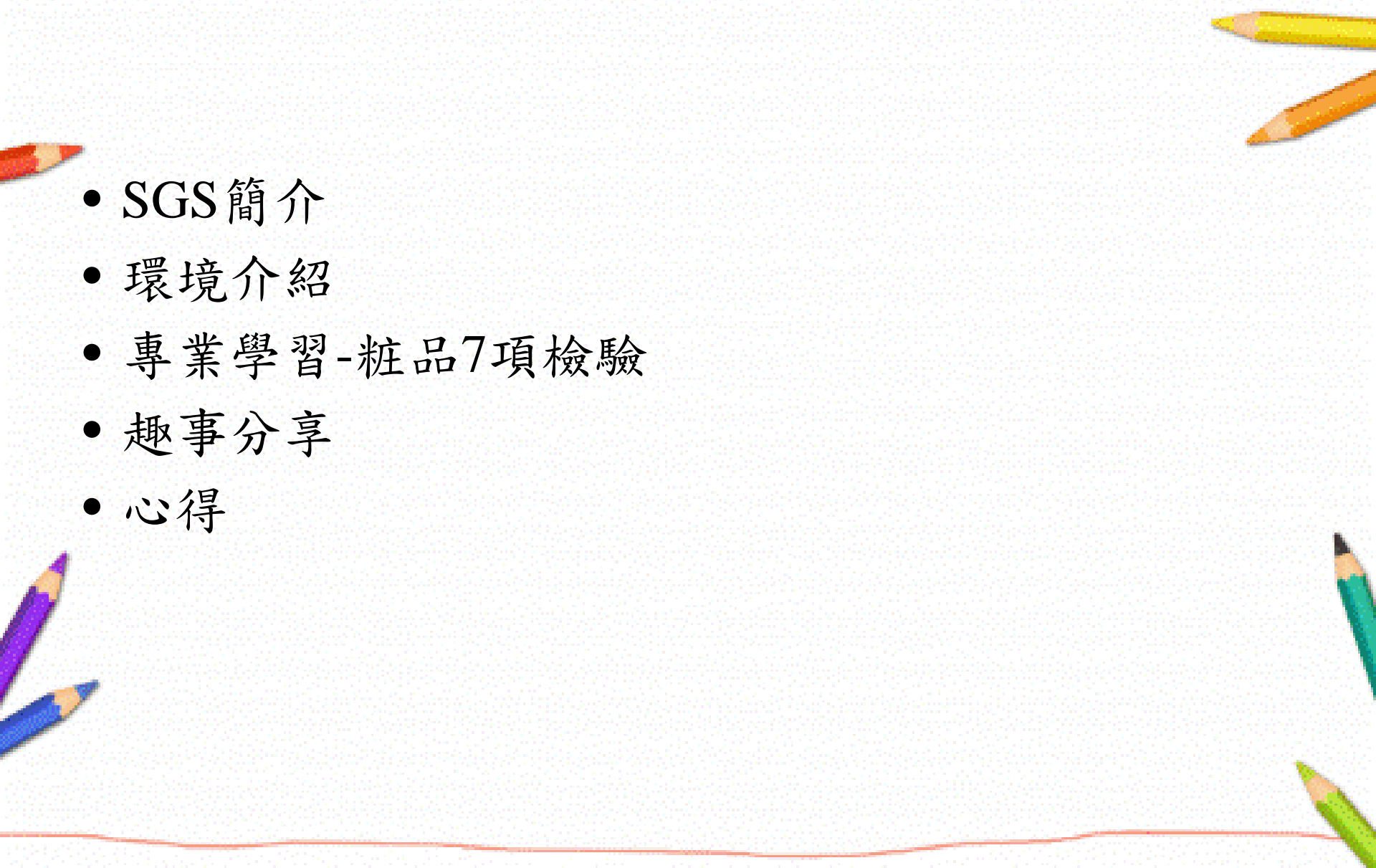
SGS

暑期實習分享

UTIS UG實習生 林O伶

醫藥暨應用化學系 四年級

實習時間:20150701-20150831

- 
- 
- SGS簡介
 - 環境介紹
 - 專業學習-粧品7項檢驗
 - 趣事分享
 - 心得

SGS | 簡介

- SGS瑞士總部 成立於1878年
- 1991年成立台灣檢驗科技股份有限公司
- 在台灣擁有約2,500位員工與遍及各地的辦公室與實驗室, 是台灣最大與最多元化的私人測試機構
- 五股新北產業園區分部為SGS在台之大本營

**WHEN YOU NEED
TO BE SURE**

UTIS

(Ultra Trace Industrial Safety Hygiene Laboratory)

- 可以提供客戶在光電半導體產業、精密電子機械產業、汽機車產業及一般民生用品產業的產品類別測試服務與環境安全衛生測定服務
- UG、UB、UO、UV

日常作息

- 8:30 上班
- 8:50 晨會(報備工作內容)
- 9:00 進入實驗室工作
- 10:30 收樣
- 12:00 吃飯+午休
- 13:00 進入實驗室工作
- 15:00 收樣
- 17:00 下班
- 每日有晨會;
- 每周有周會;
- 每月有月會
- 交通:每天有交通車上下班
- 附設有停車場

實驗室環境



專業學習-粧品7項檢驗

- 化粧品中禁止添加甲醇、乙腈、二氯甲烷、三氯甲烷、苯、1,4-二氧六環、甲苯之鑑別及含量測定

<衛生福利部食品藥物管理署>

註:部份實驗細節內容因保密條約,故不列出

化粧品檢驗

- 化粧品定義：
- 施於人體外部，用以潤澤髮膚、刺激嗅覺、掩蓋體臭或修飾容貌的物品

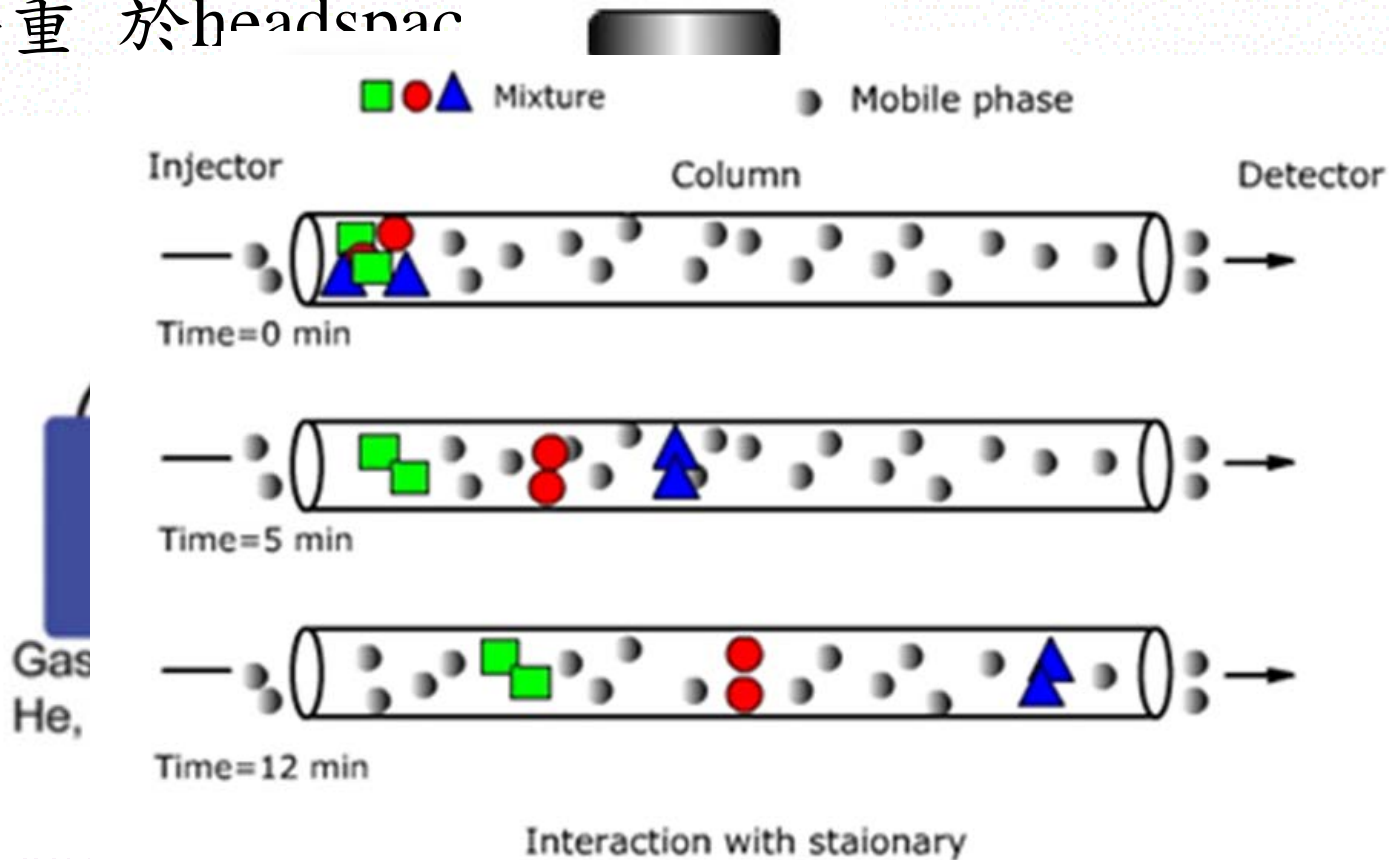
〈化粧品衛生管理條例〉第三條

- 檢驗的7項化合物
- 皆為常用粧品成份**溶劑** Ex.羊毛脂、白油
- 皆有毒性



化粧品檢驗-實驗步驟

- 秤重 於headspace



※註:圖出自台灣維基&維基百科

化粧品檢驗-實驗步驟(續)

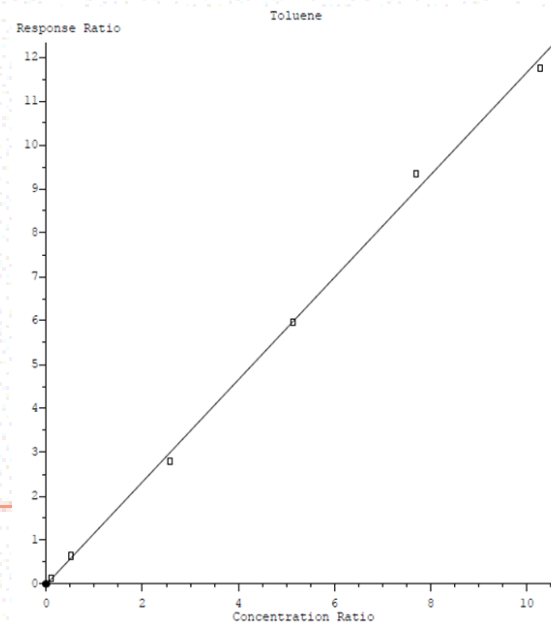
→ 分析數據

利用 **內標** 與 **檢量線** 定量

內標:

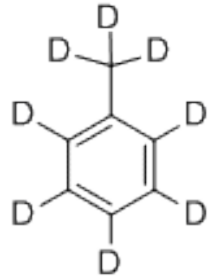
根據 **試樣和內標物的質量比** 及相應的 **峰面積之比**，計算待測物的含量

檢量線求得量 $\mu\text{g}/\text{樣品秤取重g}=\text{ppm}$

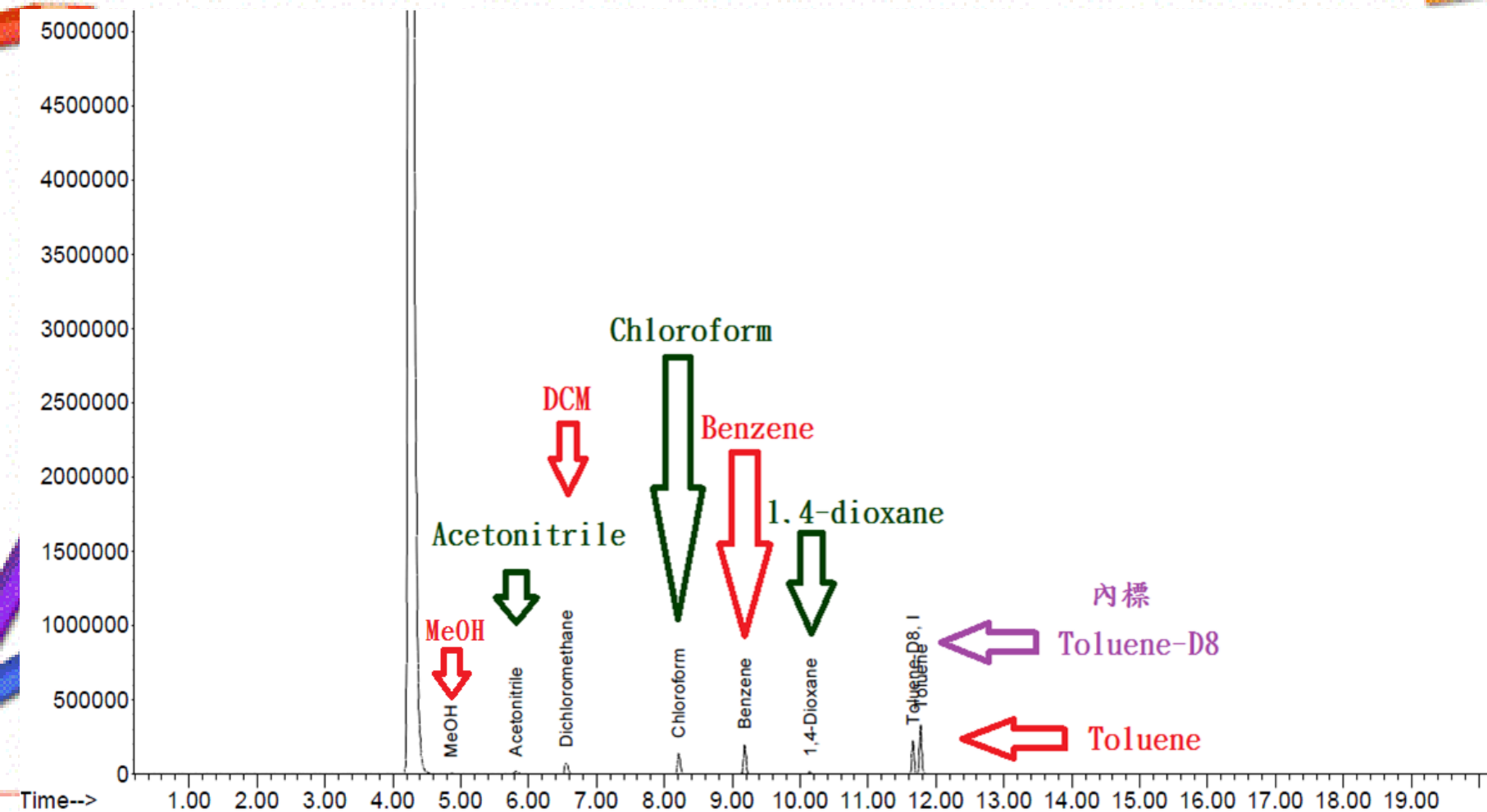


挑選內標原則

- 粧品Voc 內標:Toluene-D8
- 和待測物有相似結構、物性、化性
- Rt時間和待測物不同但接近
- 不和待測物反應
- 待測物越多樣化或複雜→一個以上的內標
- 至少沸點接近
- 分析實驗常找複雜狀況下回收率高的內標



化粧品檢驗-實驗結果TIC



認識品保

- 空白分析BK
- 確認分析過程是否受汙染

- 查核樣品分析QC
確認檢量線，確定儀器及環境的狀況
確定分析結果的準確度

- 基質添加分析SP/SPR
確認此方法有效&無基質干擾
檢測回收率

趣事分享

- 醜八怪是你
- 自嗨的主任
- 什麼都可以么到飲料喝
- 揪團購-餅乾 童話繪本 電影票 護膚產品
- 午休時間-即期品搶購會
- 誰!叫實習生做事的?



心得

- 學習儀器操作原理
- 每個人都有自己的實驗習慣
- 跟學校實驗室的差異

- 我只是個實習生





THE END

謝謝聆聽